

MAKAM : NİHAVENT

USUL : DÜYEK

(♩ = 200)

TURNAKUŞUM

S Ö Z: SUAT YIĞMATEPE

MÜZİK: ŞAHİN ÇANGAL



(GİRİŞ SAZI.....



.....)



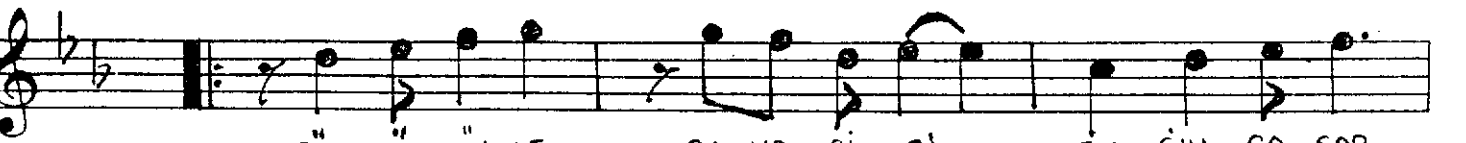
MA DEM GİT MEK İS Tİ YOR SUN YOL LAR SE NİN TUR NA KU ŞUM



SAP LAN MIŞ SIN 1 SU BAĞ RI MA HAN GER SEN SIN 2 TUR NA KU ŞUM



(S A Z) (S A Z)



GÖK YÜ ZÜN DE SU NA Gİ Bİ SEV GİM GÖ ŞAR



TU NA Gİ Bİ 1 GÖZ YA ŞI MI KI NA Gİ Bİ 2



YAK İŞ TER SEN TUR NA KU ŞUM YAK İŞ TER SEN TUR NA KU ŞUM D.C



(ARA SAZI.....

YA ŞI YOR SUN BE DE NİM DE Ü MIT OL DUN CAN E VİM DE

SEV GİN DO LU YÜ RE ĞİM DE HAS RET SEN SİN TUR NA KU ŞUM

(S A Z) (S A Z)

Temmuz-2001

MADDEM GİTMEK İSTİYORSUN
YOLLAR SENİN TURNAKUŞUM
SAPLANMIŞSIN ŞU BAĞRIMA
HANÇER SENSİN TURNAKUŞUM

GÖKYÜZÜNDE SUNA GİBİ
SEVGİM ÇOŞAR TUNA GİBİ
GÖZYAŞIMI KINA GİBİ
YAK İSTERSEN TURNAKUŞUM

YAŞIYORSUN BEDENİMDE
ÜMİT OLDUN CAN EVİMDE
SEVGİN DOLU YÜREĞİMDE
HASRET SENSİN TURNAKUŞUM.

Suat YIĞMATEPE